

28 February to 2 March 2024

1445 شعبان 21-18



Chocola Cafe



عن المعرض:

يعد معرض شوكولا كافييه والضيافه المعرض الاول من نوعه بمنطقة عسير في هذا المجال وهو من أهم المعارض المقرر إقامتها في قلب المنطقة الجنوبية والتي تجمع مناطق المملكة ودول الخليج وتعتبر جسر عبور مهم لتبادل التجارة فيما بينهم .

كما يهدف لإستقطاب أهم مقومات الضيافة العربية وهي القهوة والشوكولاتة والتمور بالإضافة الى الحلويات الشرقية وجميع ما يخص الضيافة ومستلزماتها بمشاركة أبرز الجهات المحلية والخليجية في هذا القطاع .

وحرصاً منا على توفير كل ما هو جديد في عالم الضيافة والقهوة والشوكولا تم توفير المعرض يبدأ من ٢٨ فبراير إلى ٢ مارس ٢٠٢٤

لمدة 4 ايام ابتداء من

28 February to 2 Marsh 2024

أبها - قاعة عسير



أبها البهية فيك أوصاف المنى
يا جنة الدنيا ببرد هواك
والسودة السماء تعزف لحنها

مزايا المعرض:

- عرض أحدث المعدات والمنتجات والخدمات ذات الصلة
- استقطاب المستثمرين والموردين والباحثين عن استثمارات جديدة في هذا القطاع
- الترويج للعلامات التجارية
- المساهمة في زيادة المبيعات
- تبادل الخبرات وبناء علاقات وتوفير بيئة جاذبة لصناعة الشركات
- منصة مركزية قوية
- تغطيات إعلامية
- استقطاب آلاف الزوار

الفئات المستهدفة:



تمور



الحلويات
الشرقية والغربية



الكيك
والمخبوزات



الشوكولاتة
وأنواعها



قهوة مختصة
بأنواعها



المحاصر



القهوة
السعودية



أواني
الضيافة



أجهزة القهوة
ومنتجاتها



مشروبات
باردة وساخنة

الخطوة الإعلامية

الإعلان الإجتماعي

3

الإعلان عبر وسائل
التواصل الإجتماعي

2

المساحات الإعلانات
الإلكترونية

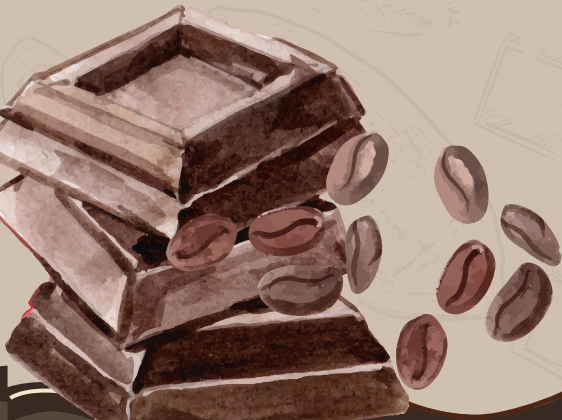
1

الصحف الإلكترونية
والورقية

5

حملات البريد الإلكترونية
والرسائل النصية

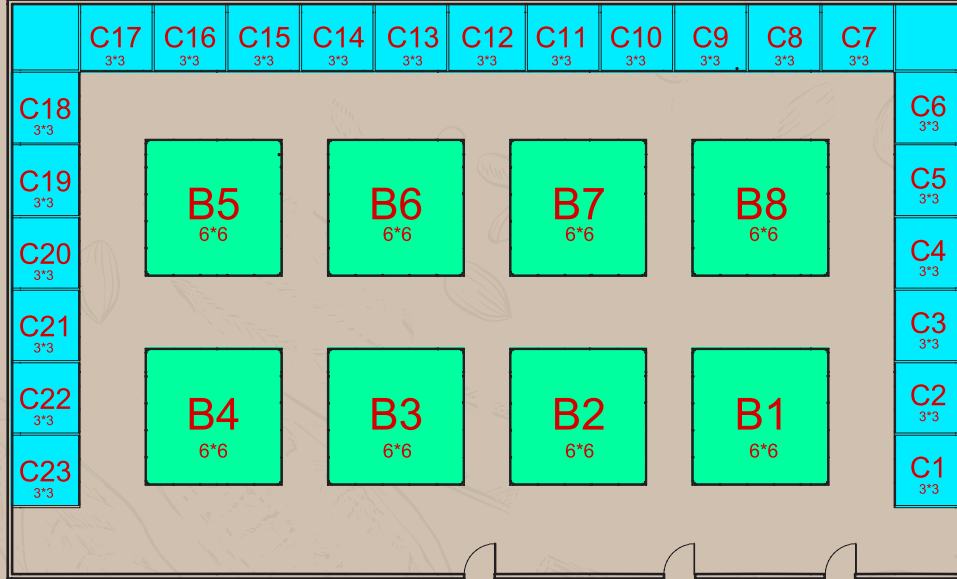
4





Chocola Cafe

مخطط المعرض:



3 x3m	مئة C
مجهاز: 9000 ريال	
غير جهاز: 8000 ريال	

6 x6m	مئة B
غير جهاز: 36000 ريال	

الاسعار لا تشمل ضريبة القيمة المضافة

مارس 2 فبراير 28
March - February

2024

الموقع: فندق قصر أبها

للحجز: 0543140354



أوقات المعرض

من: 04:00 م
إلى: 11:00 م



تاريخ المعرض

1445/3/21-18
02/03/2024-28/02



مكان المعرض

فندق قصر أبها
قاعة عسير
-بمدينة أبها-



Chocola Cafe

28 February to 2 March 2024

1445 شعبان 21-18